

CLASIFICAMOS LAS PALABRAS SEGÚN LA SÍLABA TÓNICA

Según la ubicación de la sílaba tónica, las palabras se pueden clasificar en:

Palabras agudas



Recuerda: Son aquellas que llevan la mayor fuerza de voz en la última sílaba.

I. Encierra en círculos solo las palabras agudas.



ratón

carro

palo

leche

cartón

jarrón

Perú

pared

pintor

anís

pomo

pico

Brasil

II. El siguiente poema presenta trece palabras agudas, **subráyalas** y **escríbelas** en el recuadro.

EL JARRÓN DE RAMÓN

Ramón compró un jarrón
muy grande y de color marrón
y ya no compró un balón.
Lo llevó a casa de Filemón
cantando una alegre canción
en voz alta y con mucha emoción.
Al llegar a su casa su abuelita



le preparó un jugo de melón
y Ramón le agregó limón.

Paola Aguinaga

Palabras agudas	
1.	2.
3.	4.
5.	6.
7.	8.
9.	10.
11.	12.
13.	

¿Será aguda o no?

Recuerda: Las palabras agudas llevan tilde si terminan en cualquier vocal o en las consonantes "N" o "S".



1. Coloca la tilde en las palabras agudas que la necesiten.

- Andres comio un melocoton y una pera.
- Yo elegi un reloj, un collar y una pulsera.
- Agustin arreglo el sillón.
- Comi mani y tuve indigestion.
- Ines compro un compas.

2. Indica por qué cada palabra lleva tilde o no. Guíate del ejemplo.

Comisión: aguda con tilde porque termina en "n".

- Melocotón: _____
- Jesús: _____
- Perdiz: _____
- Papel: _____
- Sofá: _____

3. Completa:

- Las palabras agudas son las que tienen la mayor fuerza de voz en la _____ sílaba.
 - Se les coloca tilde cuando terminan en _____.
- Por ejemplo: _____, _____, _____.

Palabras graves

1. Reconoce y encierra en un círculo la sílaba tónica e indica a qué clase de palabra pertenece.



payaso → _____

* La palabra **payaso** es: grave o llana.

princesa → _____

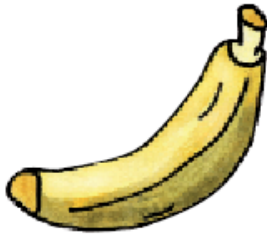
* La palabra **princesa** es: _____

2. Separa las palabras en sílabas, encierra en un círculo la sílaba que tenga la mayor fuerza de voz e indica a qué clase de palabra pertenece por el acento.

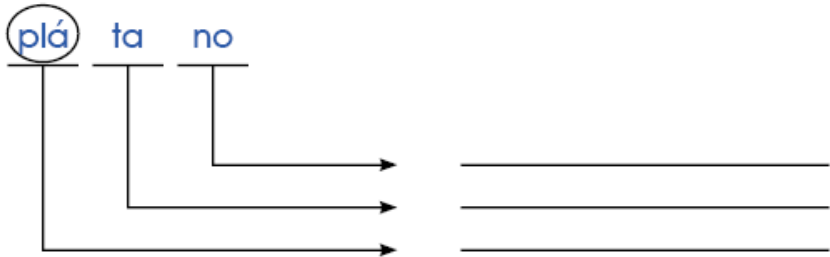
Palabra	División	Clase
Rímac	<u>Rí</u> - mac	Grave o llana
feliz		
álbum		
lapicero		
Héctor		
Amaru		
frágil		
árbol		
lonchera		
libreta		
azúcar		

Palabras esdrújulas

1. Reconoce y encierra en un círculo la sílaba tónica e indica a qué clase de palabra pertenece:



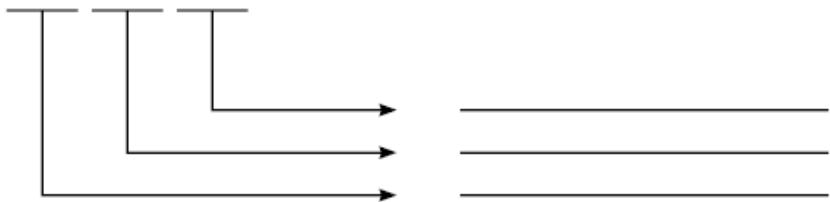
plátano



* La palabra plátano es esdrújula.



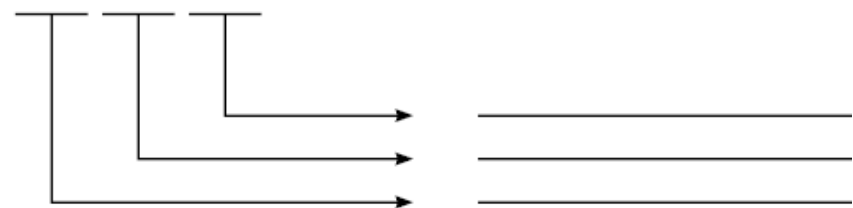
águila



* La palabra _____ es _____



máquina



* La palabra _____ es _____

Recortando

- * Recorta y pega de revistas o periódicos, siete palabras graves y siete palabras esdrújulas.

GRAVES O LLANAS

ESDRÚJULAS

Practicamos

1. Separa en sílabas las palabras, **encierra** en un círculo la sílaba que tenga la mayor fuerza de voz e **indica** a qué clase de palabra pertenece por el acento.

		División silábica	Clase de palabra por el acento
*	frágil	→	
*	cartón	→	
*	lámpara	→	
*	ejército	→	
*	lastimado	→	
*	búsqueda	→	
*	narración	→	
*	galón	→	
*	volumen	→	
*	Júpiter	→	
*	fútbol	→	
*	dinero	→	

Seguimos practicando

1. Clasifica las palabras según sean:

mármol

caza

pantalón

José

cuchara

cáscara

exámenes

tránsito

película

cinta

cartón

borrador

Palabras agudas	Palabras graves	Palabras esdrújulas



2. Coloca la tilde a las palabras que necesiten y luego, escríbelas correctamente:

a) numero: _____

b) anis: _____

c) carcel: _____

d) torax: _____

e) silaba: _____

f) jardin: _____

g) unico: _____

h) fabula: _____

i) sarten: _____

j) brujula: _____